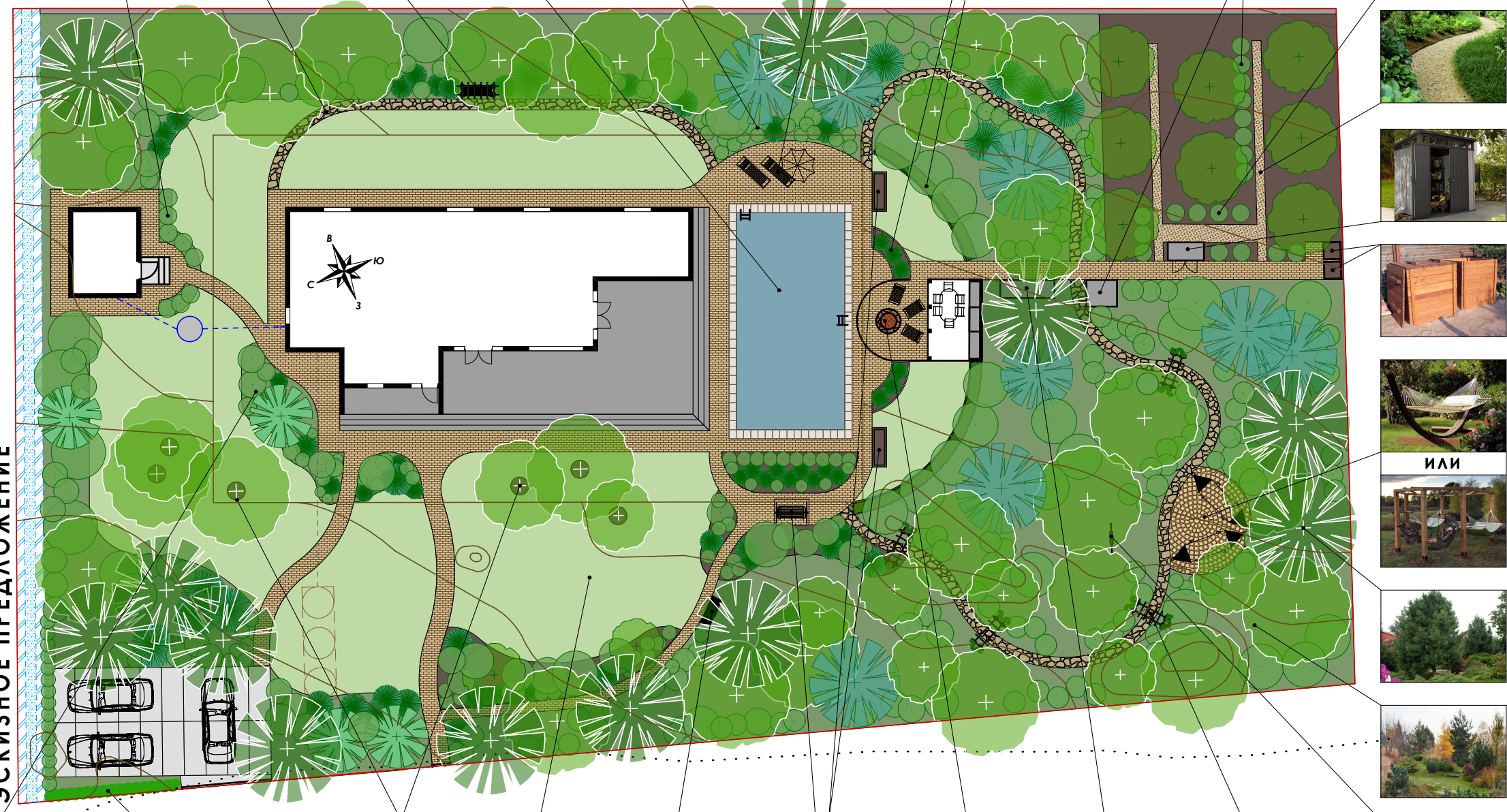


ЭСКИЗНОЕ ПРЕДЛОЖЕНИЕ



МАСТЕРСКАЯ 4x5 м

Мастерская располагается на одном уровне с дальней стеной дома. Из основных окон ее будет не видно. Именно здесь можно хранить крупный инвентарь, например, газонокосилку и снегоуборочную машину.

Перед мастерской можно пробурить скважину, но так, чтобы она была от септика не ближе, чем 15 м и не ниже по рельефу.

ПРОГУЛОЧНАЯ ЗОНА ЗА ДОМОМ

Является продолжением лесной зоны. Дорожка отделяет газон от посадок, закрывающих забор. Именно эти растения очень хорошо будут видны в окнах. В случае, если дорожка будет расположена на постепенном понижении рельефа, можно добавить редкие ступени.



ЗОНА ОТДЫХА С БЕСЕДКОЙ 3x4,5 м И БАССЕЙНОМ 12x6 м

Планируется, как самая востребованная зона. Бассейн будет практически по ширине дома. С одной стороны расположена площадка для шезлонгов, позади которой будут красивые композиции из злаков и многолетников. Беседка с печью и столами для приготовления пищи ориентирована на центр бассейна. Площадка с очагом расположена чуть выше бассейна, потому что к нему подойти, нужно будет спуститься на одну ступеньку.

По обе стороны от площадки будут приподнятые грядки для зелени и пряностей. А стриженные полукруглые изгороди отделят природную лесную зону от симметричных посадок.

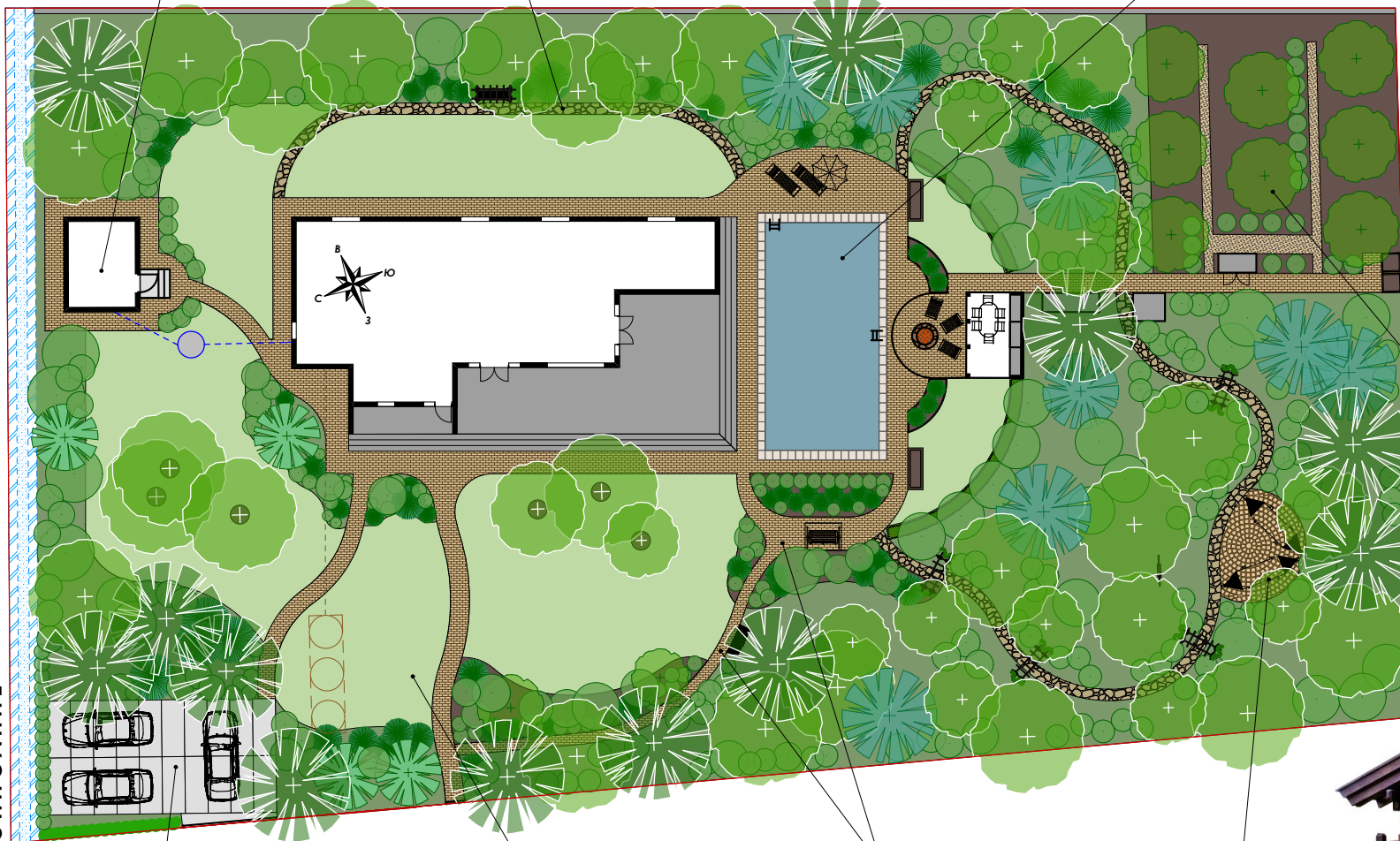
За беседкой расположен дровник. Его можно передвинуть к задней стороне беседки, все зависит от наличия окошек на той стороне. Еще чуть дальше, но при этом не далеко от беседки и бассейна планируется уличный туалет. При желании с одной внешней стороны можно сделать уличный душ.

ПЛОДОВЫЙ САД

Находится в самой высокой точке участка. Дорожки по плану гравийные, но если рельеф не позволит, их можно сделать пошаговыми из камня или бетонных плит. На склоне такой вариант даже предпочтительнее, т.к. можно делать постепенный подъем. Остальную территорию можно просто косить от сорняков – это наименее трудозатратный способ ухода за большой пустой территорией.

Длинный ряд кустов на плане – малина. Ей желательны ограничители, чтобы проходя мимо не цепляться за ветви. Остальные кусты – любые другие ягодные. Здесь же планируется небольшой хоз.блок для садового инструмента и место для компоста.

ОПИСАНИЕ



ПАРКОВКА 6x12 м

Парковка планируется из 20 бетонных плит. Вокруг планируется посадка теневых деревьев, ветви которых при этом не будут угрожать автомобилям.

Можно дополнительно сделать дорожку от парковки к мастерской или поставить на парковке садовый шкаф с необходимыми инструментами для уборки территории и мытья машин.

ВХОДНАЯ ЗОНА

Эта зона парадная. Растения и лужайки красиво подчеркнут фасад дома. Возле самого крыльца планируются три крупных дерева с ажурной кроной, чтобы тень падала на террасу. Если же там будет навес или зонтик, можно оставить просто газон.

В этой же зоне под газоном планируется септик. Он расположен ниже построек и близко к воротам на случай ремонта.

ЗОНЫ ОТДЫХА

Скамьи можно расположить в разных частях сада. В прогулочной зоне неизвестно, где захочется присесть. А возле бассейна планируются садовые качели. Отсюда откроется вид и на дом, и на бассейн, и на беседку, и на декоративные посадки. Это одно из немногих мест, где они будут максимально ухоженные: стриженные изгороди и ровные ряды кустарников.

ЗОНА ОТДЫХА В ЛЕСНОЙ ЗОНЕ

Лесная зона – самый проблемный участок, т.к. взрослых деревьев здесь нет, до крупных размеров им нужно хотя бы 10-15 лет. Здесь местами планируются поляны из злаков и кустарников. А для того, чтобы сразу было больше вертикалей, предлагаю установить вдоль дорожки арки или перголы, увитые лианами.

Помимо площадки с гамаками (саму площадку, кстати, можно сделать не из камня, а песочную) в этой зоне можно поставить качели для взрослых, кормушки для птиц, а также композиции из крупных камней, если таковые найдутся на участке.

